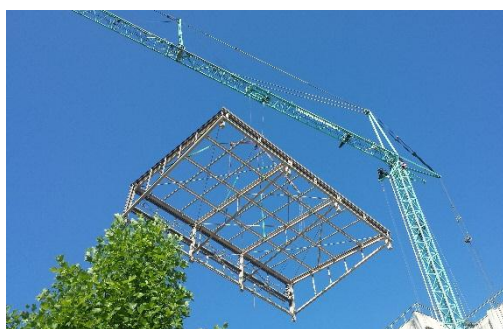
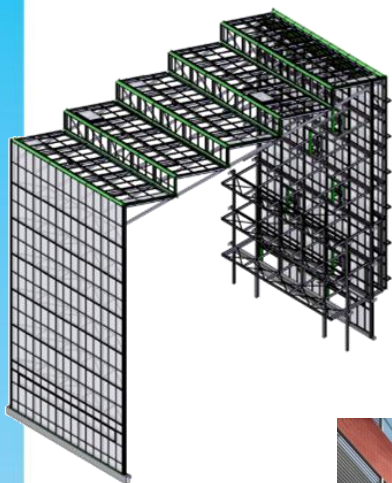


ADIM NORD PICARDIE 59 ROUBAIX



Montage au sol de la charpente à l'aide d'une grue MK88 « Air Block »



REFERENCE

GROUPE CMF

INFO CLIENT

- Construction de l'immeuble QUATUOR Bât A & B
- Futur siège régional de l'ADIM NORD-PICARDIE
- Partenaire et sous-traitant de SOGEA
- Architecte Barré-Lambot

CHIFFRES CLES

- Atrium vitré 325 m²
- En cours de réalisation, réception prévue avril 2015.

FOCUS TECHNIQUE

- Ossature métallique supportant une couverture vitrée en forme de shed avec ventilation par châssis au faîtage et aération continue latérale.
- Couverture et parois vitrées en jonction de bâtiment.
- Dispositif qui contribue à la performance énergétique globale de la construction.
- 6 niveaux constitués de planchers métalliques avec garde-corps intégrant des filets de végétalisation entre chaque étage.
- La façade sud est équipée d'une double paroi vitrée à traitement qui permet une meilleure gestion des flux de température.

