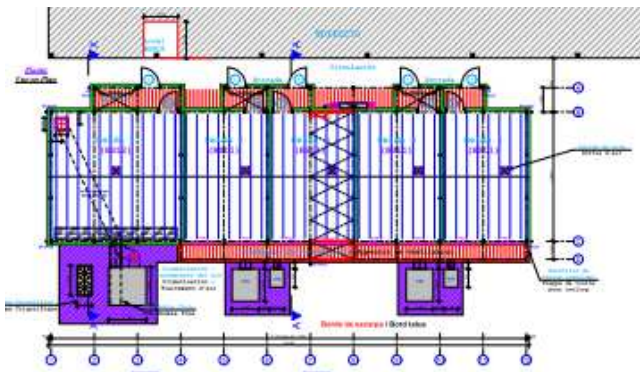
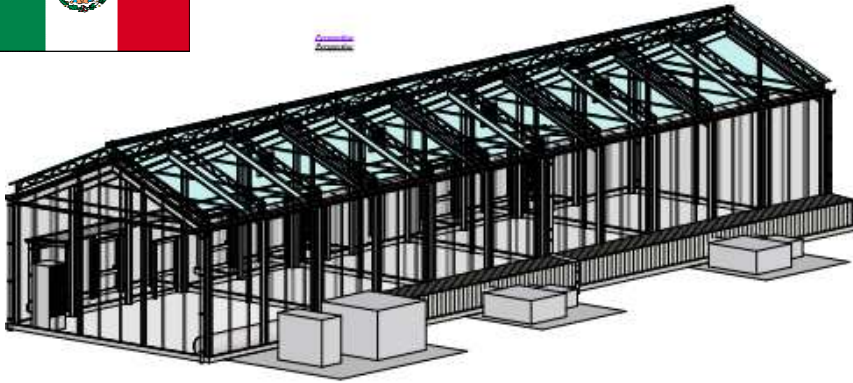


SERRE DE RECHERCHE BIOSEGURIDAD MEXIQUE



REFERENCE GROUPE CMF

INFO CLIENT

- Centre de Recherche International pour l'amélioration des espèces de maïs et de blé



CHIFFRES CLES

- Surface de 400 m²
- Réalisation en 2012-2013
- 5 cellules

FOCUS TECHNIQUE

- Serre de biosécurité vitrée, fermée (sans aération naturelle)
- Niveau de sécurité BSL1/S2 et BSL3/S3, normes US.
- Reconstitution complète à la demande des conditions climatiques intérieures, climatisation, filtration, éclairage.
- Dépression intérieure constante de la cellule BSL2
- Etanchéité à l'air renforcée
- Contrôle d'accès avec SAS

FOCUS DU GROUPE CMF

- En spécialiste de la serre de recherche, le groupe CMF a conçu, étudié, fabriqué l'ensemble du projet en collaboration avec les chercheurs
- Notre superviseur et les équipes de monteurs spécialisés mexicains réalisent l'ensemble