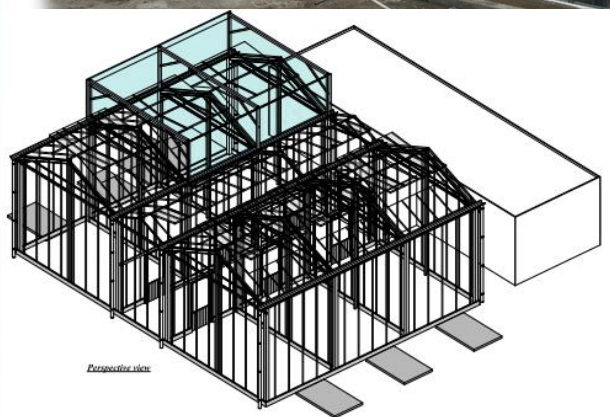


SERRE DE RECHERCHE

DACCA BANGLADESH



REFERENCE GROUPE CMF

INFO CLIENT

- Bangladesh Jute Research Institute (BJRI) est chargé de développer de nouvelles variétés de jute.
- Le jute pousse au Bangladesh pendant 4 mois seulement.
- Objectif de cette serre est de tester, en conditions optimales, les nouvelles variétés de jute toute l'année



CHIFFRES CLES

- Surface de 200 m²
- Réalisation en 2016
- 6 cellules, 1 couloir de circulation et 1 local technique

FOCUS TECHNIQUE

- Serre de recherche vitrée
- Equipements de protection solaire, de protection contre les insectes
- Chauffage, climatisation, brumisation, goutte-à-goutte et chambre noire
- Eclairage photosynthétique à fort niveau d'éclairément
- Supervision par un ordinateur de gestion climatique

FOCUS DU GROUPE CMF

- En spécialiste de la serre de recherche, le groupe CMF a conçu, étudié, fabriqué l'ensemble du projet en collaboration avec les chercheurs
- Nos techniciens ont supervisé le montage, réalisé par des équipes de monteurs bangladais.

Toute reproduction même partielle
est strictement interdite sans autorisation